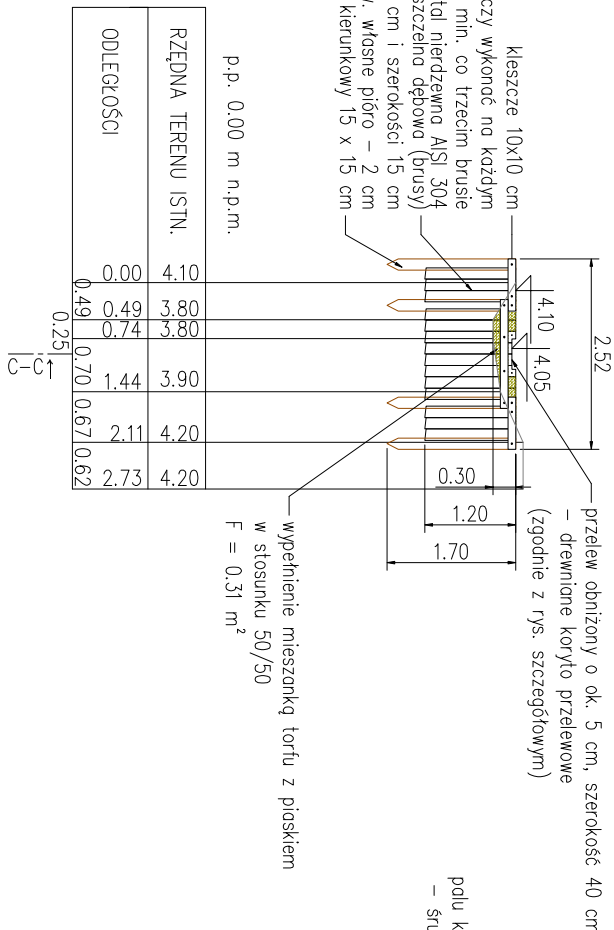
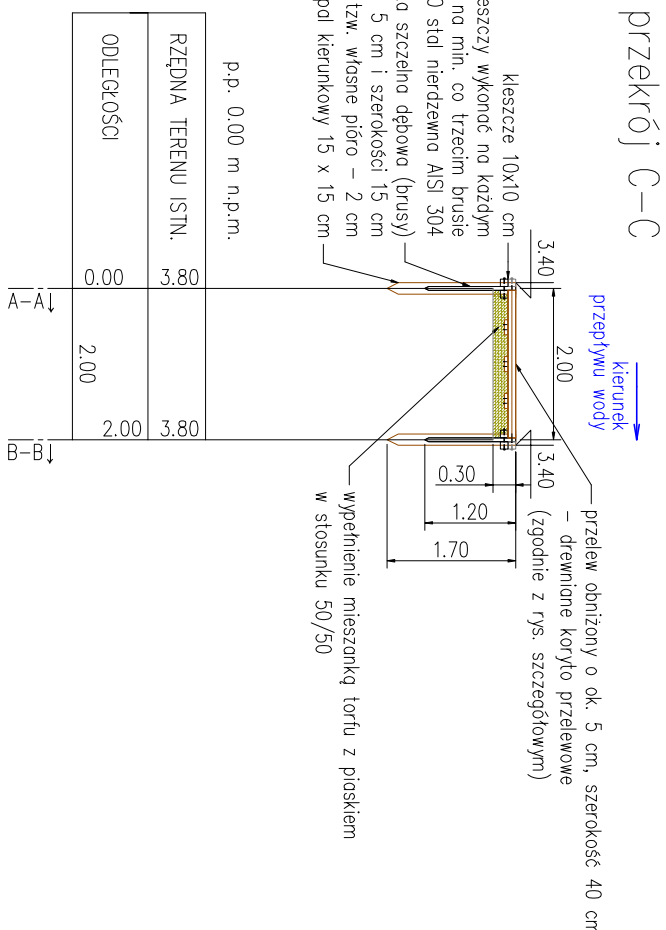


przekrój B-B



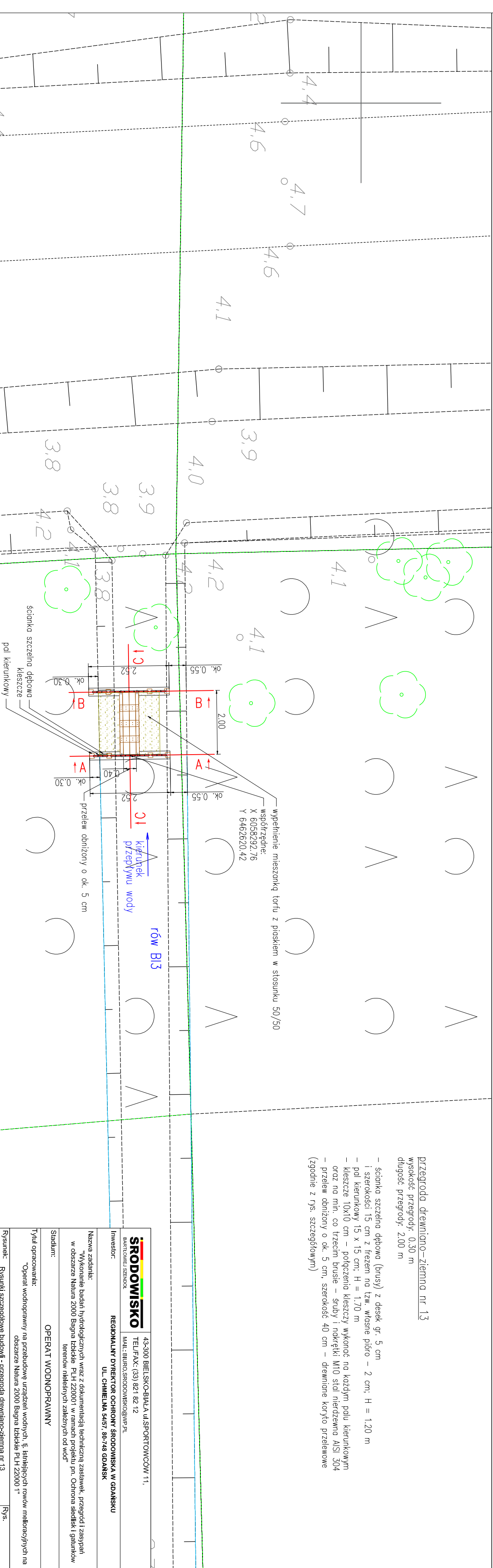
przekrój C-C




przegroda drewniano-ziemna nr 13

wysokość przegrody: 0.30 m
długość przegrody: 2.00 m

- ścinaka szelaka gębową (brusy) z desek gr. 5 cm
- szerokości 15 cm z frezami na tzw. wiszące pióro - 2 cm; H = 1,20 m
- poli kierunkowo 15 x 15 cm; H = 1,70 m
- kleszcze 10x10 cm - podłączenia kleszczy wykonano na każdym polu kierunkowym oraz na min. co trzecim brucie - study i nakładki M10 stali nierdzewna AISI 304
- przewle obniżony o ok. 5 cm, szerokość 40 cm - drewniane korfki przewleowane (zgodnie z rys. szczegółowym)



		43-300 BIELSKO-BIALA, ul. SPORTOWCÓW 11, TEL/FAX: (33) 821 82 12 MAIL: BIURO.SRODOWISKO@WP.PL	
Inwestor: REGIONALNY DYREKTOR OCHRONY ŚRODOWISKA W GDANSKU UL. CHMIELNA 54/57, 80-748 GDANSK		Nazwa zadania: Wykonanie badań hydrologicznych wraz z dokumentacją techniczną zestawek, przegród i zasypań w obszarze Bagna 2000 Bagna Izbickie PLH 220001 w ramach projektu pn. Ochrona siedlisk i gatunków terenów nieleśnych zależnych od wód*	
Szlaczek: OPERAT WODNOPRĄWNY		Tytuł opracowania: "Operat wodnoprawny na przebudowę urządzeń wodnych, tj. istniejących rowów melioracyjnych na obszarze Natura 2000 Bagna Izbickie PLH 22000 1"	
Rysunek: Rysunki szczegółowe budowli - przegroda drewniano-ziarna nr 13	Zespół projektowy: Autor: mgr inż. Teresa Szendol Opracował: inż. Bartłomiej Szendol inż. Wojciech Młodnicki	Numer uprawnień: nr 92 nr 148	Specjalność: blizny z listy województwa śląskiego (zagrożona Natura 2000) w zakresie ochrony wód, gospodarki wodnej
		Skala: 1:100	Data: 06.2021